



XIII Jornadas Técnicas de Inspección de Servicios Sanitarios

ANÁLISIS DE LA INCAPACIDAD TEMPORAL EN TRABAJADORES DE UN HOSPITAL REGIONAL EN EL PERÍODO 2018 - 2019

**UNIDAD MÉDICA DE VALORACIÓN DE INCAPACIDADES
DELEGACIÓN PROVINCIAL DE CÓRDOBA**

AUTORES: ESTHER ALVÁREZ THEURER, CARMEN MEMBRIVES CASADO, ANTONIO F MELÉNDEZ LÓPEZ, LUISA LEÓN PÉREZ, SONIA CRUCES CASAS, GEMA CARRILLO PULIDO

INTRODUCCIÓN

El sector sanitario es un sector ampliamente especializado y pluridisciplinar entre el que se incluye personal sanitario y no sanitario, todos ellos imprescindibles para el correcto funcionamiento del sistema. Es un sector donde convergen colectivos de trabajadores de muy diversa cualificación y en el que al prestar cuidados de salud, los daños a terceros pueden tener graves repercusiones.



La incapacidad temporal (IT) representa una herramienta útil para realizar el diagnóstico de salud en nuestros centros sanitarios como empresas.



- ✓ **ESTIMAR LA INCIDENCIA GLOBAL DE INCAPACIDAD TEMPORAL**
- ✓ **ESTIMAR LAS TASAS ESPECÍFICAS POR CATEGORÍA LABORAL**
- ✓ **ANALIZAR LA DURACIÓN DE LOS PROCESOS DE IT POR DIAGNÓSTICO Y FACTORES ASOCIADOS**

- Estudio analítico de cohorte retrospectiva
- Análisis de las historias clínicas y partes de IT de trabajadores del hospital en el período comprendido entre el 1 de septiembre de 2018 al 30 de septiembre de 2019 con un total de **2277** procesos registrados y valorados por la Unidad Médica de Valoración de Incapacidades de Córdoba.

VARIABLES DE ESTUDIO

- SEXO
- EDAD
- CATEGORÍA PROFESIONAL
- PATOLOGÍA
- MOTIVO DE ALTA
- CARÁCTER DE LA CONTINGENCIA
- DURACIÓN DE LA BAJA

ANÁLISIS ESTADÍSTICO

VARIABLES CUANTITATIVAS

- Media, Mediana, Error estándar de la media
- Test de la t Student para muestras independientes
- Análisis de la varianza

VARIABLES CUALITATIVAS

- Tablas de frecuencia
- Ji cuadrado



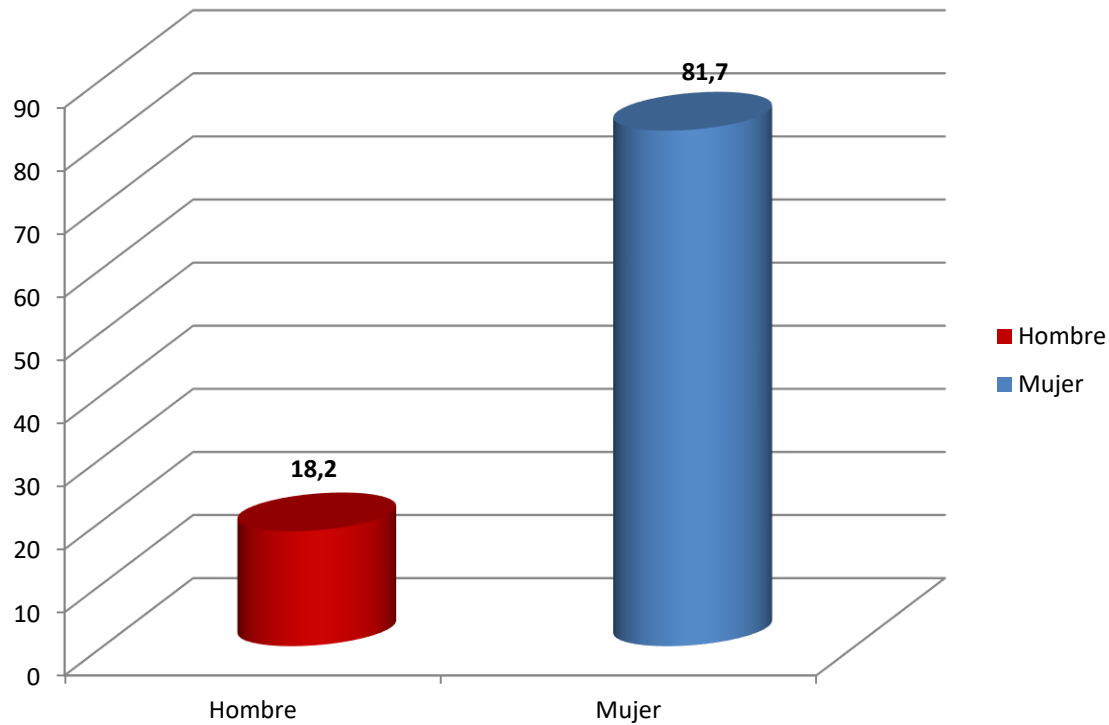
XIII Jornadas Técnicas de Inspección de Servicios Sanitarios

TASA DE INCIDENCIA DE ABSENTISMO

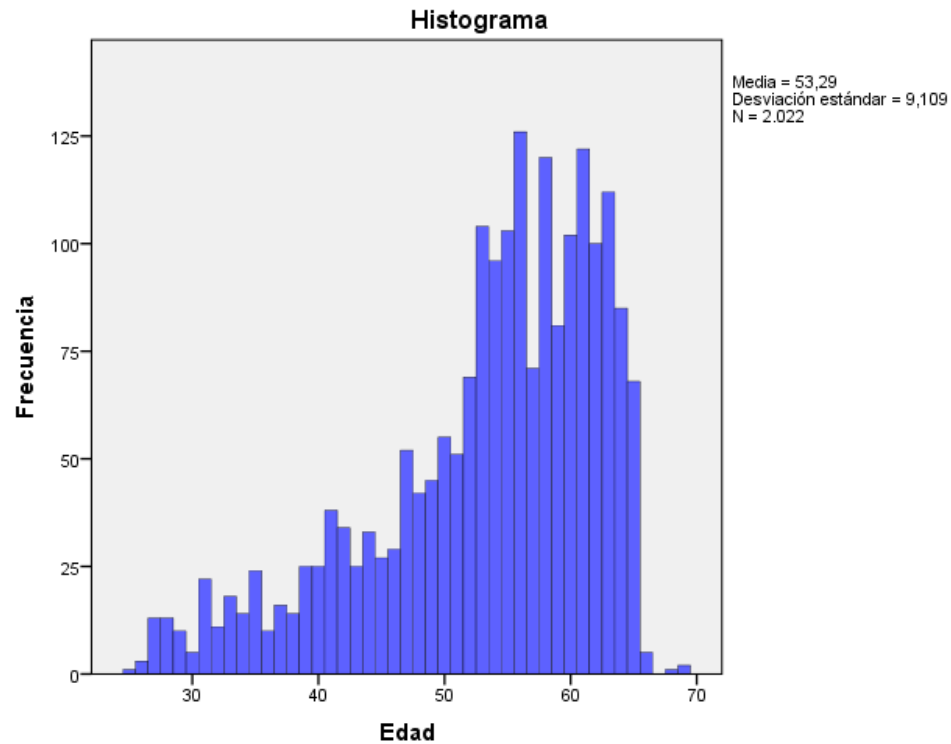
Tasa global de absentismo 42,3 % (IC 95%, 41,00 – 46,6)

RESULTADOS

DISTRIBUCIÓN PROCESOS POR SEXO

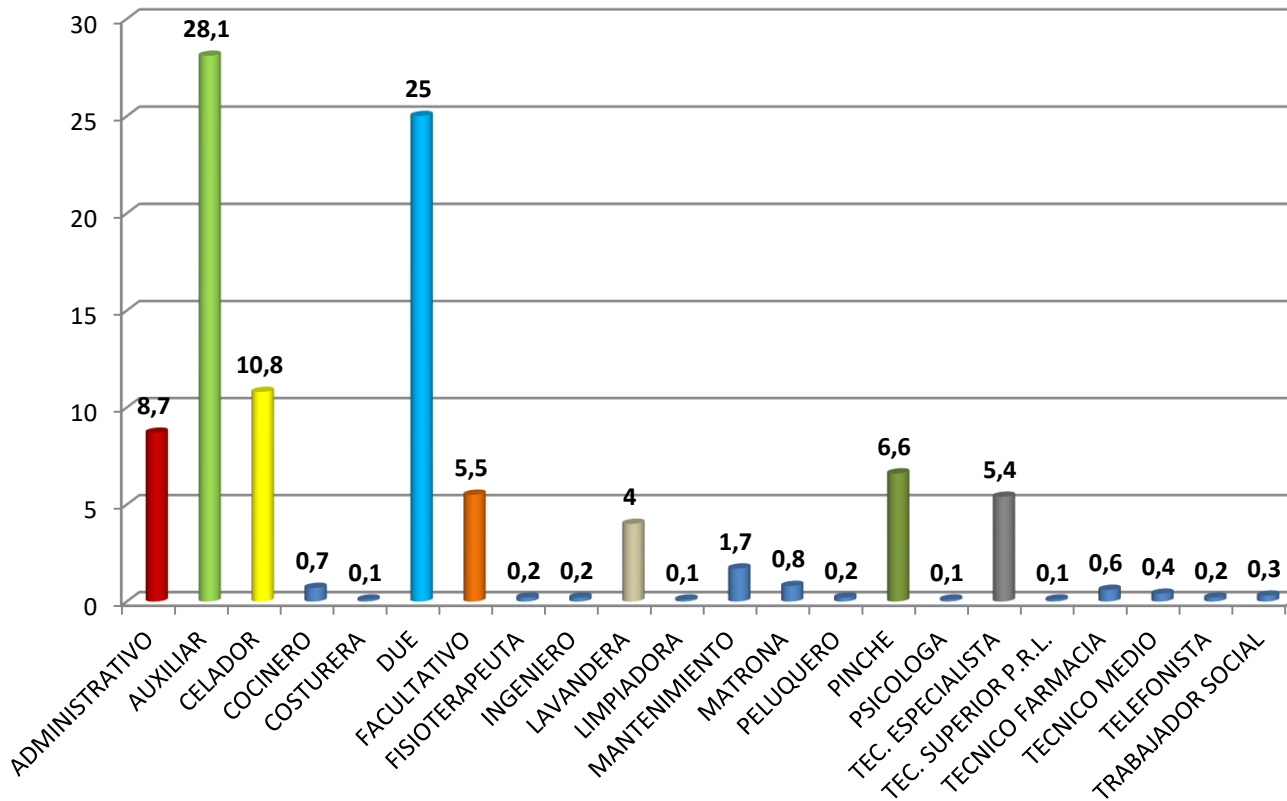


DISTRIBUCIÓN PROCESOS POR EDAD



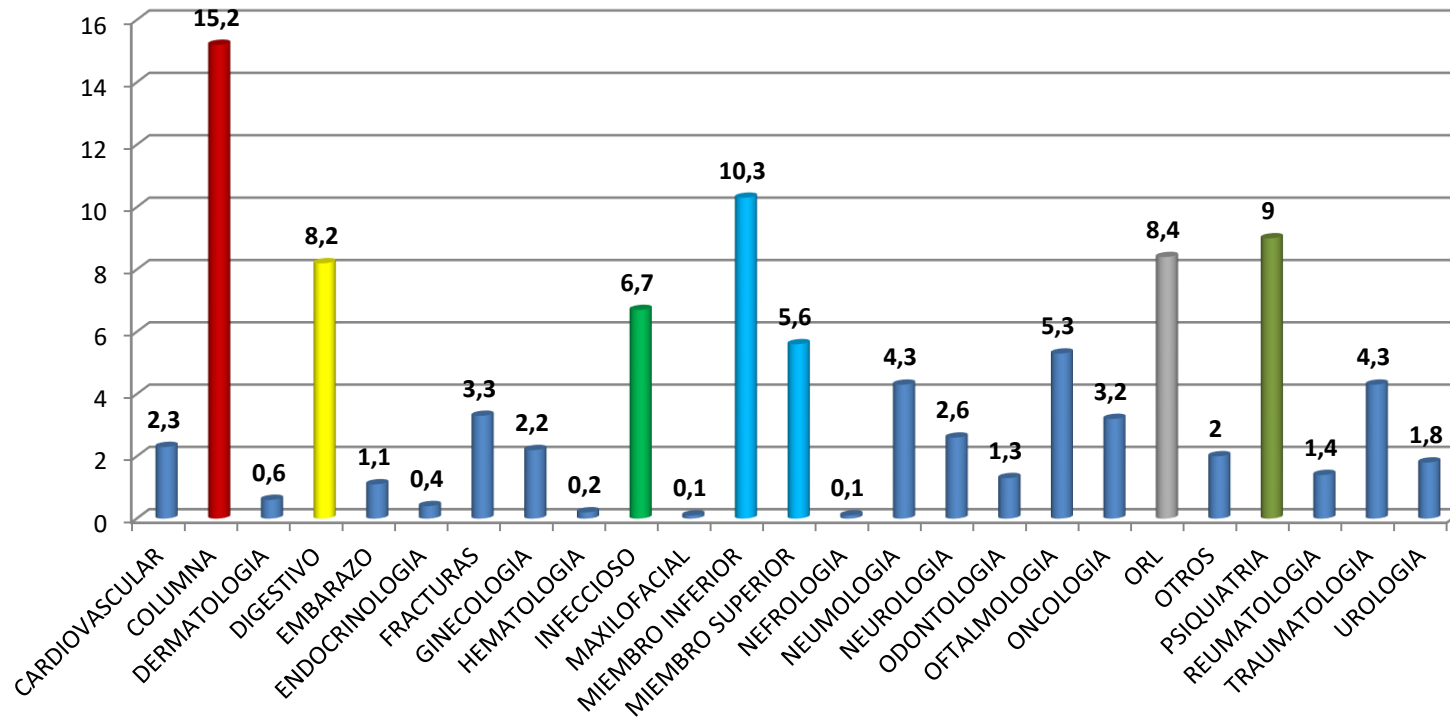
RESULTADOS

DISTRIBUCIÓN POR CATEGORÍA PROFESIONAL

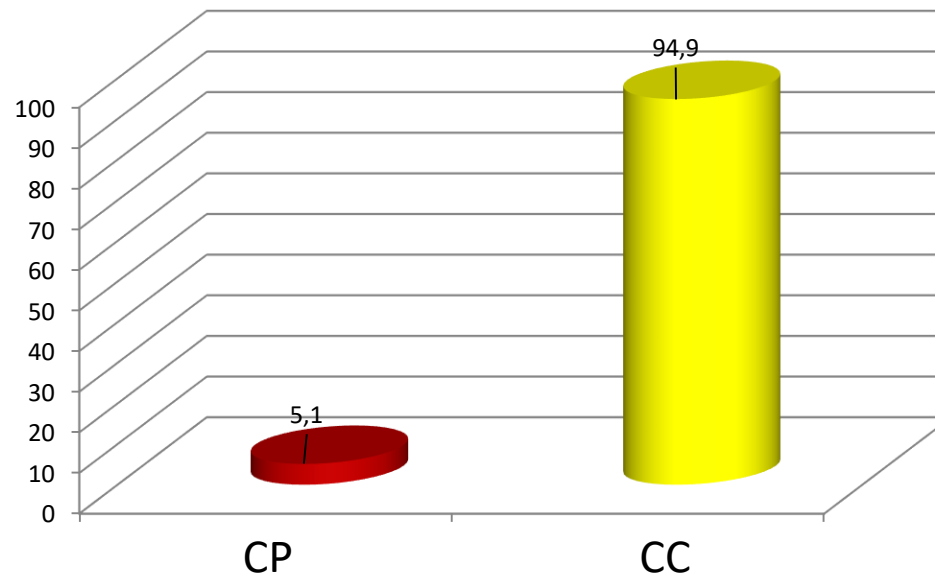


RESULTADOS

DISTRIBUCIÓN POR PATOLOGÍA

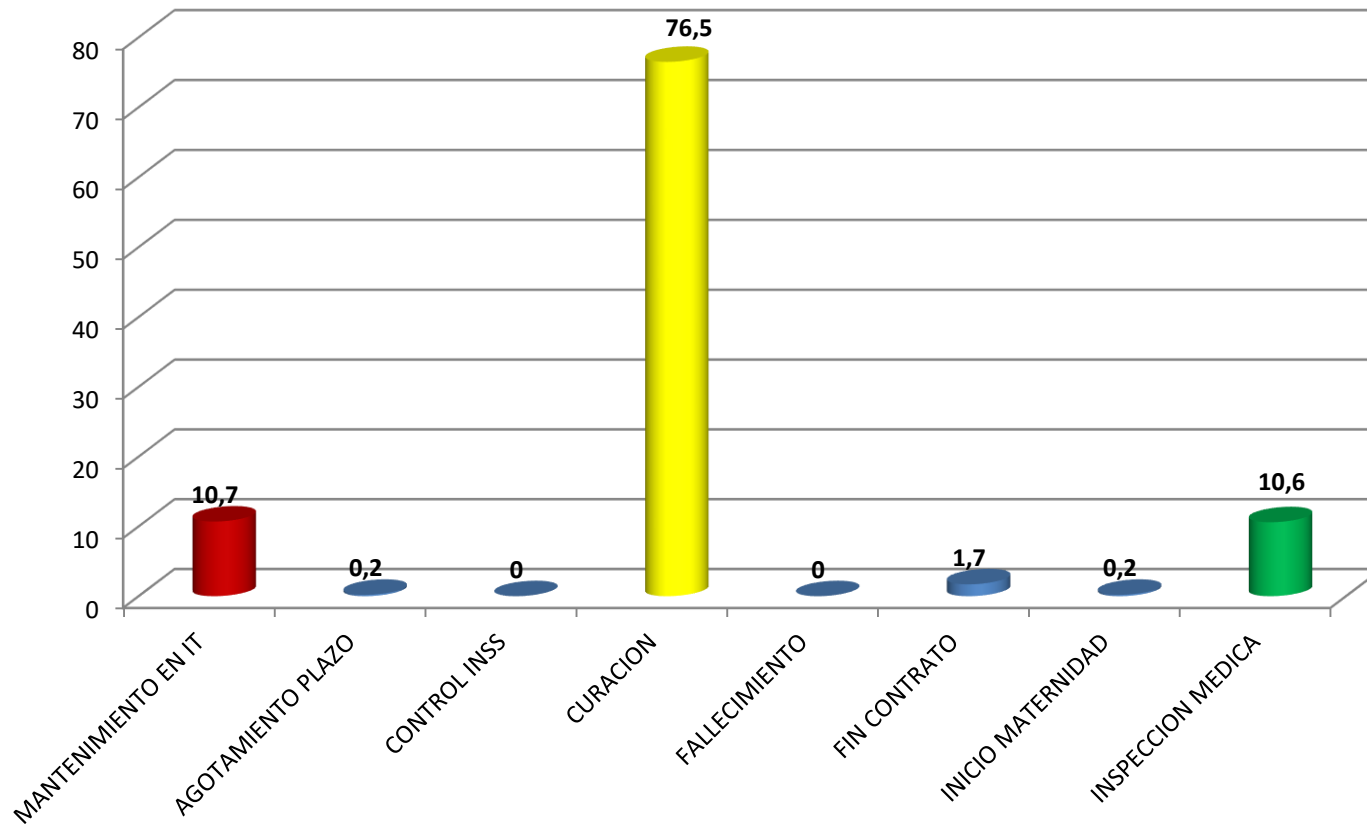


DISTRIBUCIÓN POR CONTINGENCIA PROFESIONAL



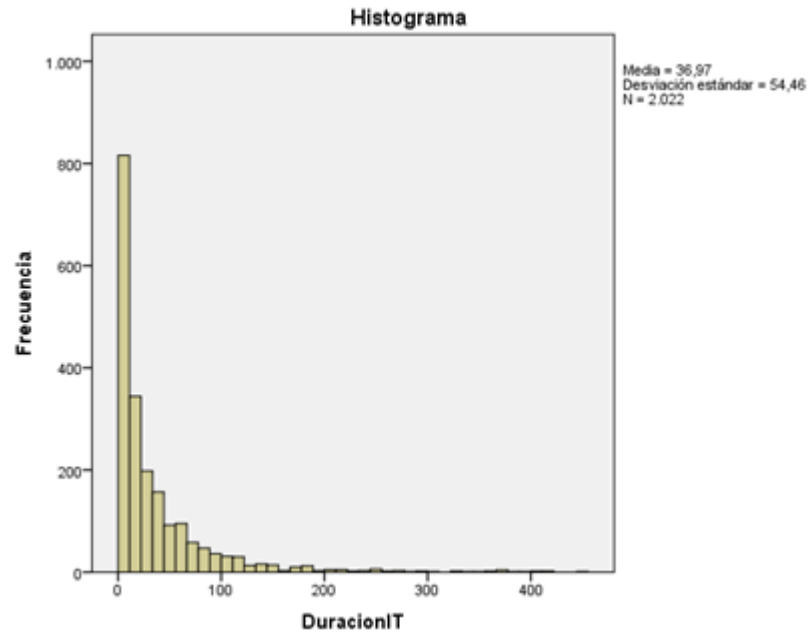
RESULTADOS

DISTRIBUCIÓN POR MOTIVO DEL ALTA



RESULTADOS

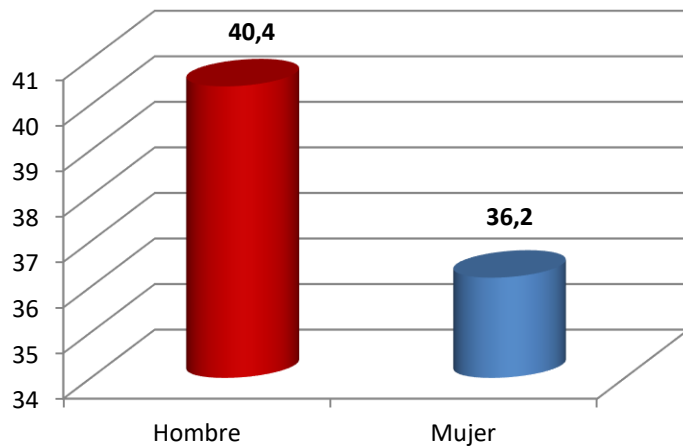
DISTRIBUCIÓN POR DURACIÓN DEL PROCESO



RESULTADOS

DURACIÓN DEL PROCESO

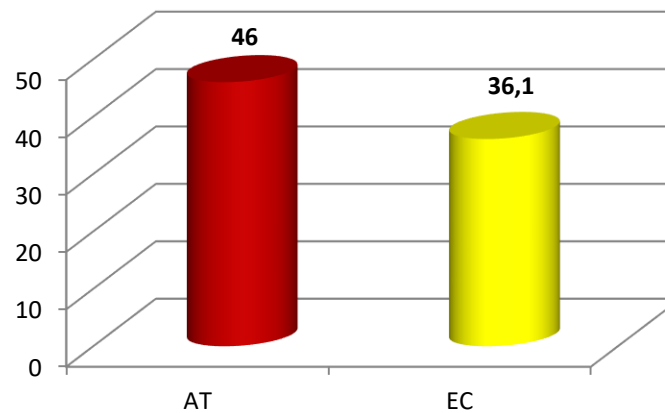
SEXO



RESULTADOS

DURACIÓN DEL PROCESO

CONTINGENCIA



CONCLUSIONES

- ✓ **La tasa de incidencia de IT en el personal no sanitario es mayor que en el sanitario.**
- ✓ **Los factores que más influyen en la duración de la IT entre los sanitarios son categoría profesional y edad.**
- ✓ **La tasa de IT por profesión y los tiempos medios de duración de la incapacidad representan buenos indicadores de vigilancia de la salud colectiva.**