

AUDITORÍA DE LAS DERIVACIONES A LAS CONSULTAS DE APARATO LOCOMOTOR DE UN HOSPITAL COMARCAL



inspección provincial de
servicios sanitarios de jaén

introducción



auditoría de las derivaciones a las
consultas de aparato locomotor

introducción

- Enmarcado en los **acuerdos de colaboración** del Plan anual de Inspección
- Se solicita el informe por la **excesiva demora en las consultas de aparato locomotor** en el hospital de Linares
- En este hospital toda la patología no urgente del aparato locomotor es atendida en las consultas de esta UGC por un **médico rehabilitador mediante un modelo de puerta única**

objetivos



auditoría de las derivaciones a las
consultas de aparato locomotor

objetivos

- Analizar las **consultas** de la UGC de aparato locomotor
- Conocer el **frecuencia de derivaciones** desde AP
- Valorar el grado de cumplimentación de los **documentos de derivación**

métodos



auditoría de las derivaciones a las
consultas de aparato locomotor

métodos

- **Estudio descriptivo transversal:** años 2017 y 2018. Análisis del número de consultas de AL y días de demora en ser atendidas desde la derivación.
- **Revisión de historias clínicas:** muestreo aleatorio sistemático de 62 consultas de AL. Se analizó cumplimentación del documento de derivación y actuación médica.
- **Análisis de las derivaciones desde AP:** frecuencia y tasas de derivación por mil TIS y TAES.
- **Análisis estadístico** descriptivo y comparación de medias y proporciones (t de Student y χ^2).

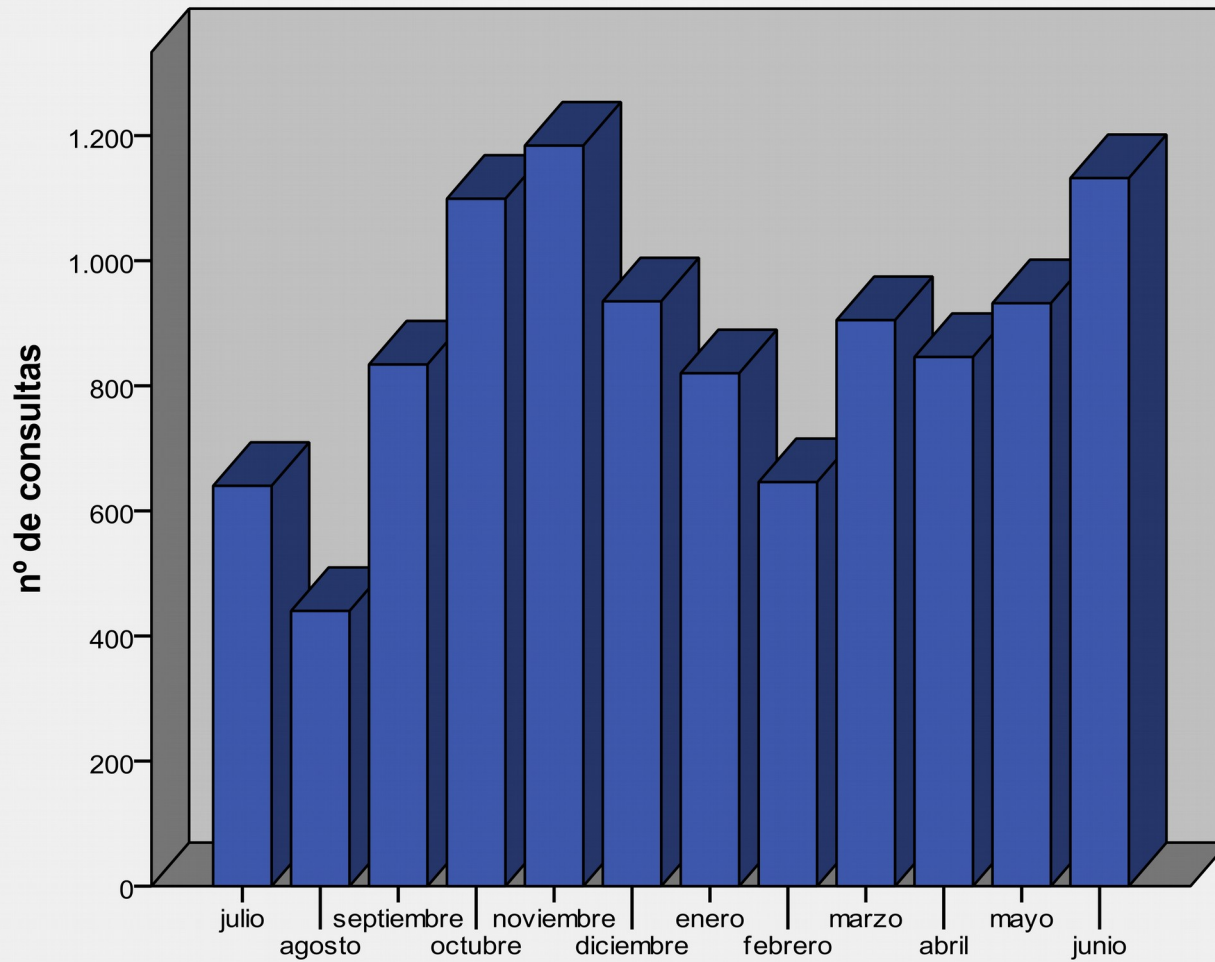
resultados



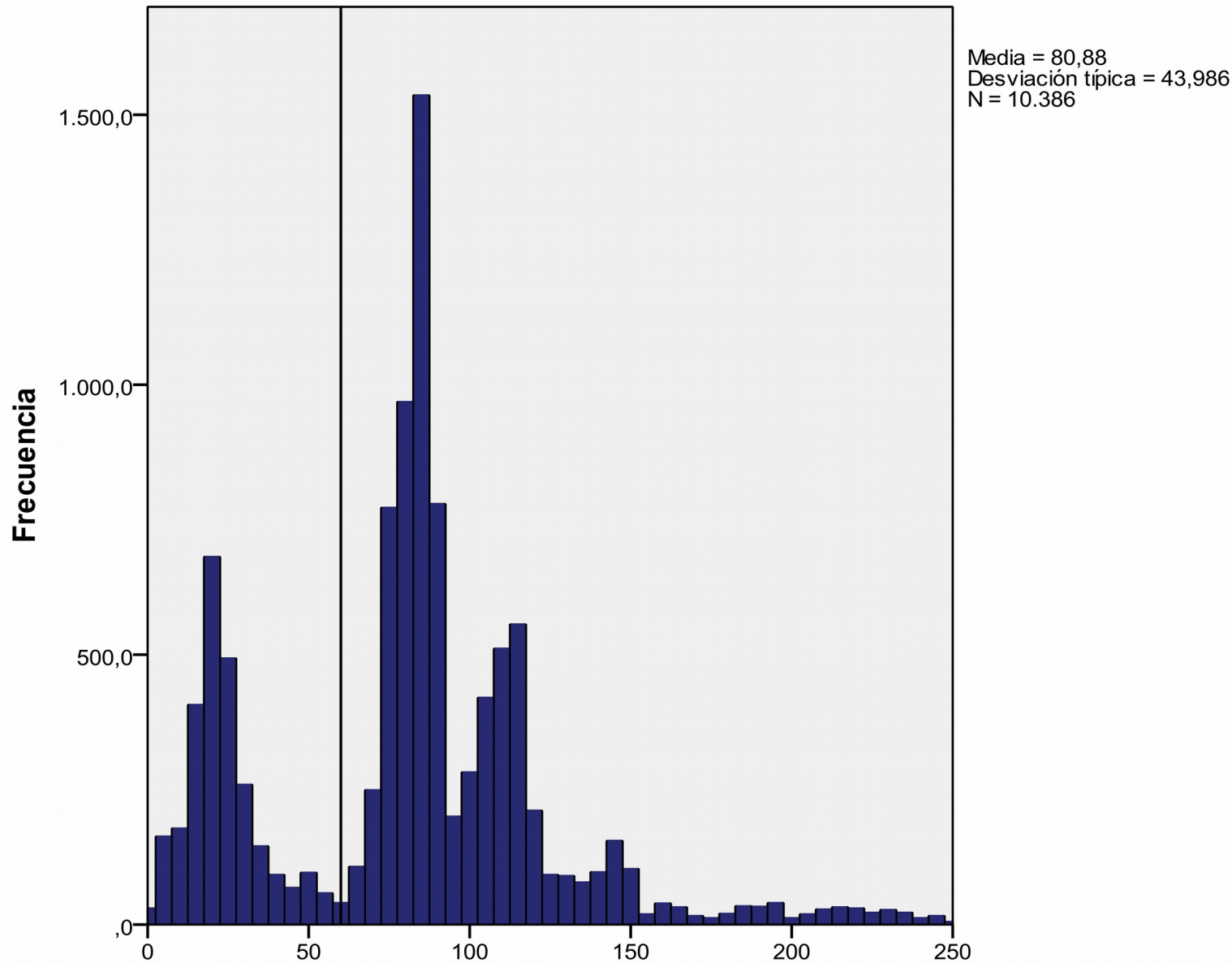
auditoría de las derivaciones a las
consultas de aparato locomotor

CONSULTAS DE APARATO LOCOMOTOR

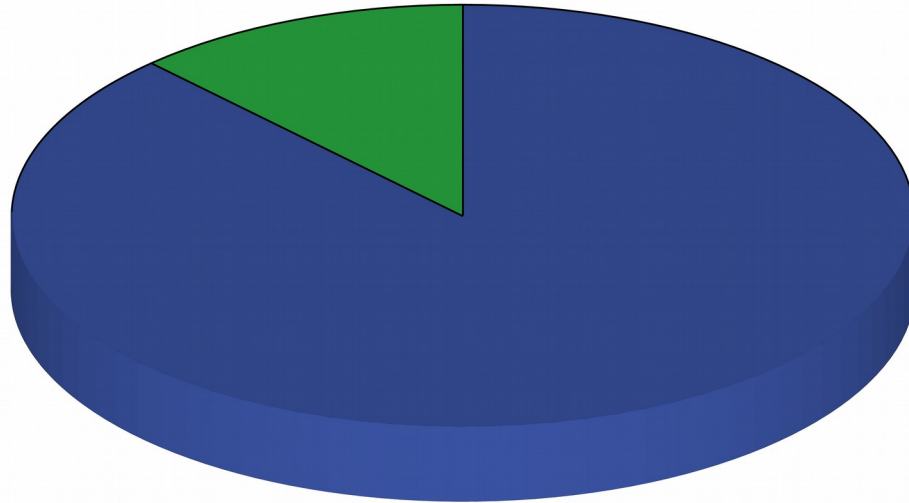
- programadas por año: algo más de 10.000
- muy variable por mes (440 en agosto y 1184 en noviembre)
- en 12% de ellas no acude el paciente
- demora media fue de 80 días
- un 74% esperaron más de 60 días desde la derivación.



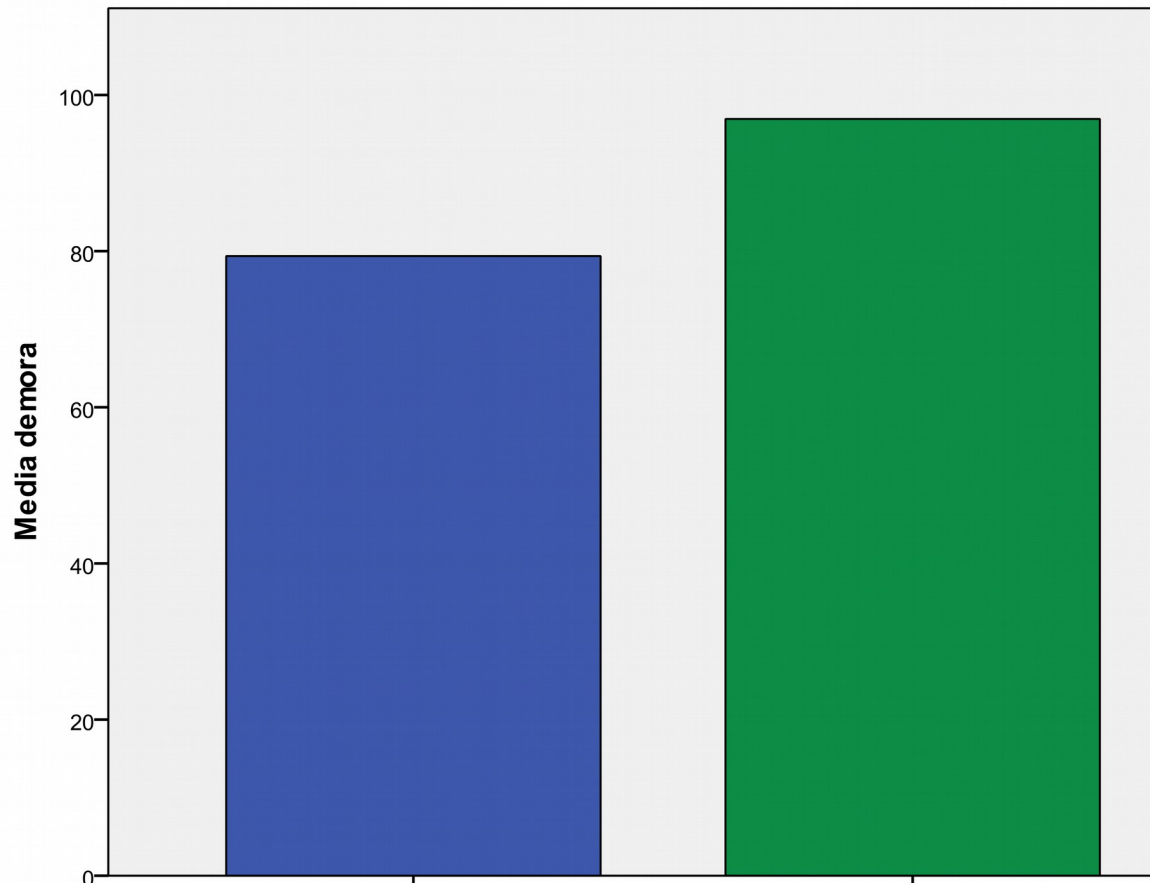
10.000 consultas programadas por año



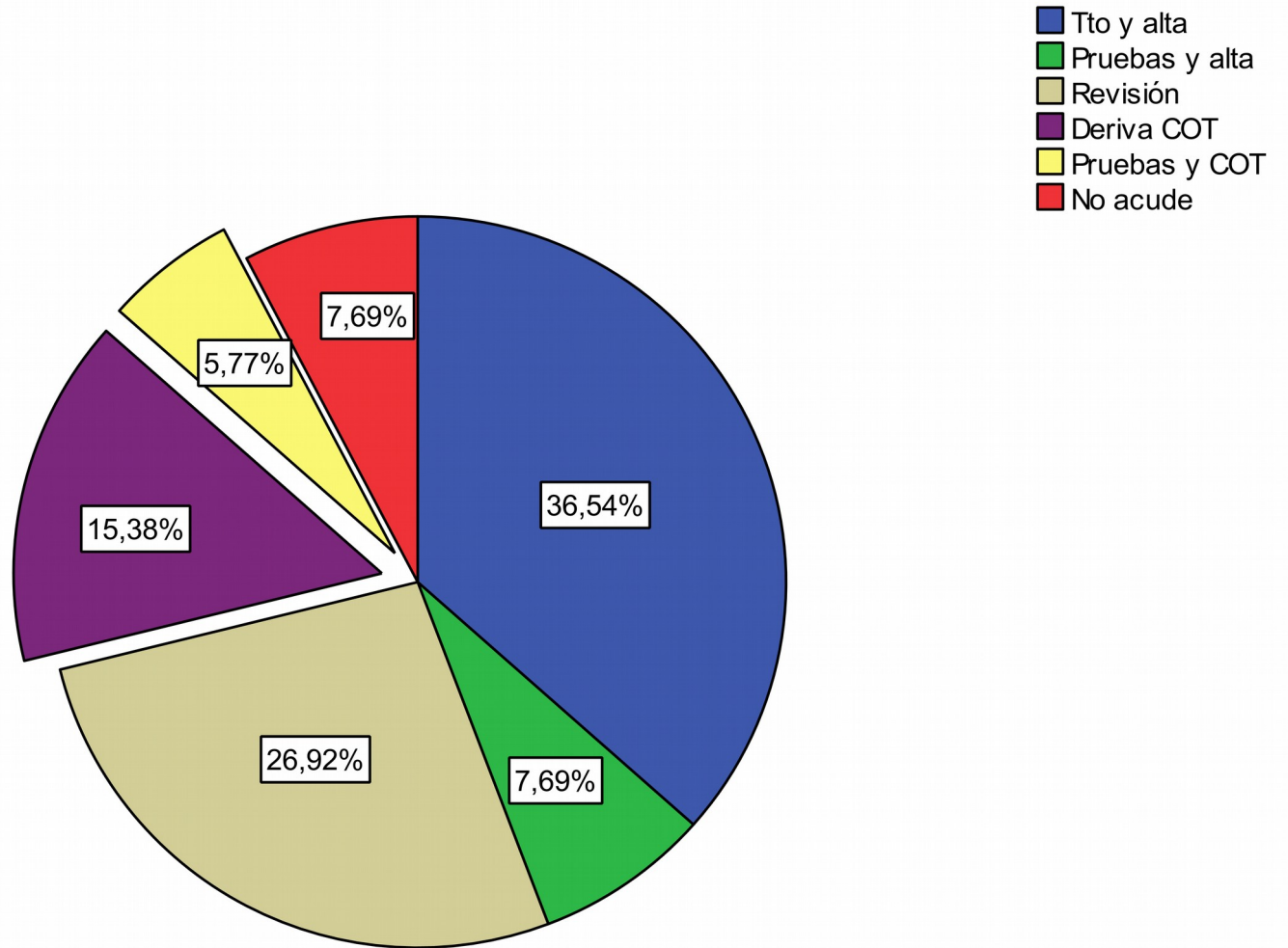
Un 74% esperaron más de 60 días desde la derivación



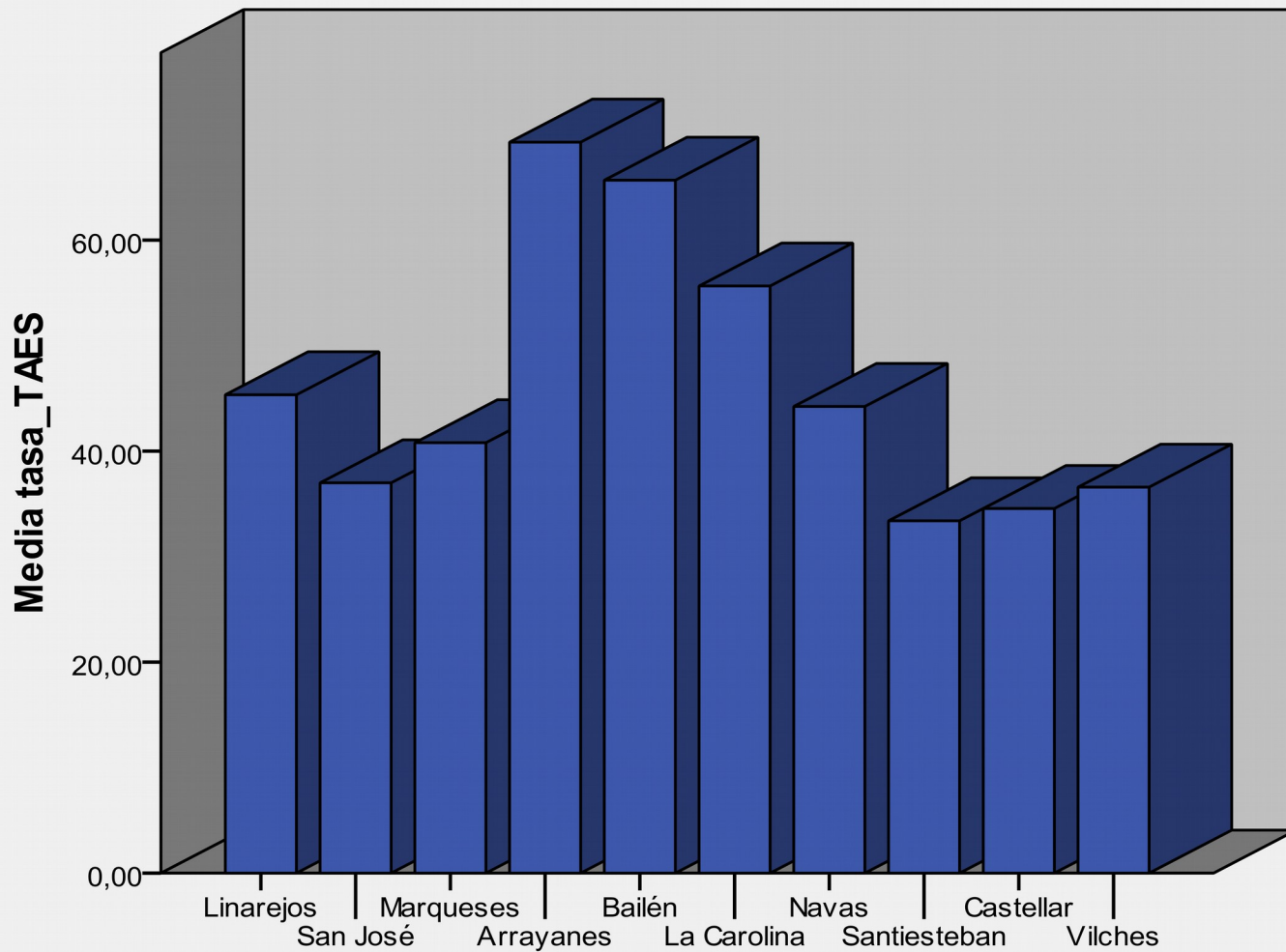
En el 12% de las consultas programadas no acude el paciente



La demora media es mayor ($p < 0,01$) en las consultas en las que no acude el paciente

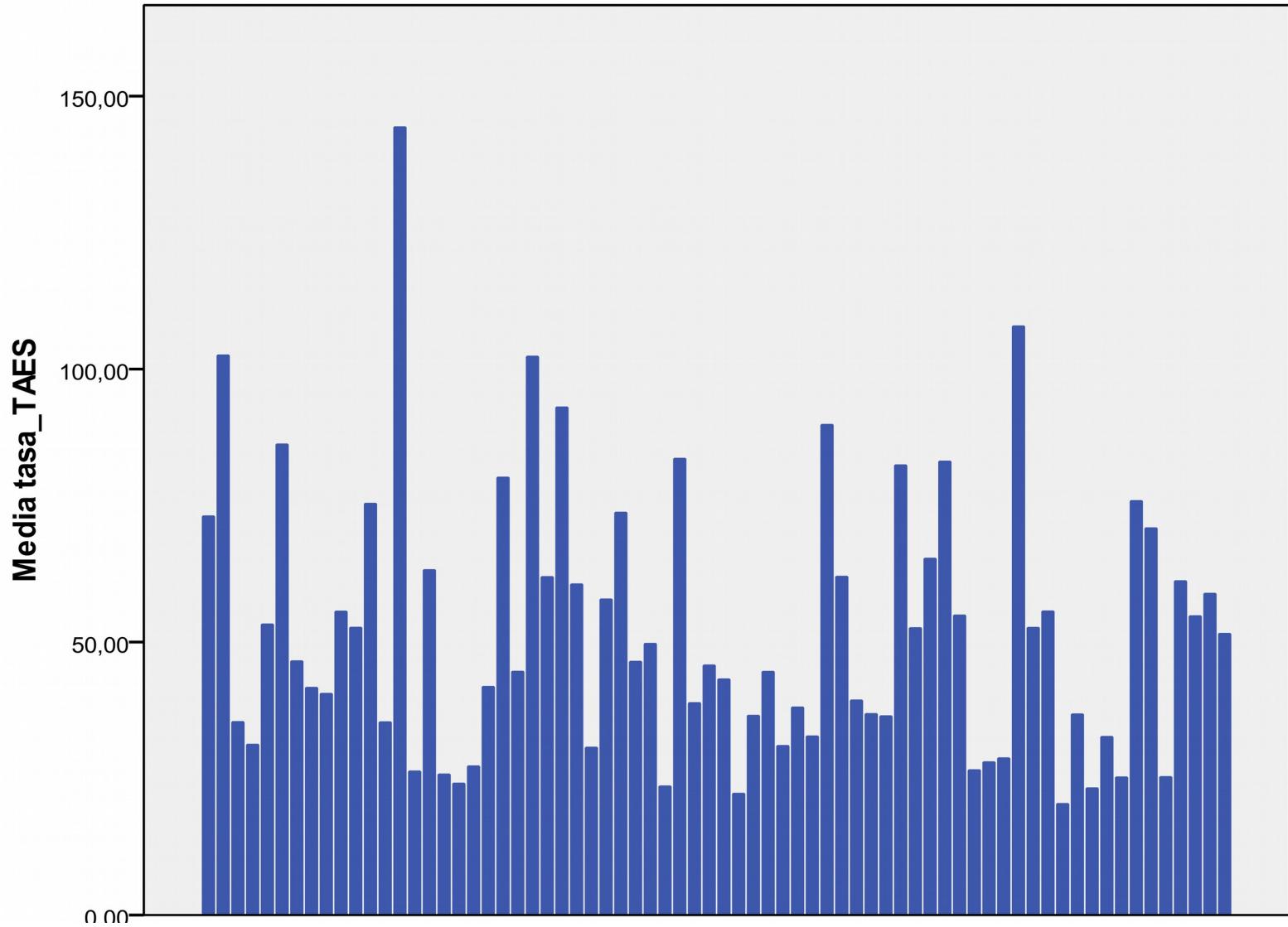


Resultados de la consulta de aparato locomotor

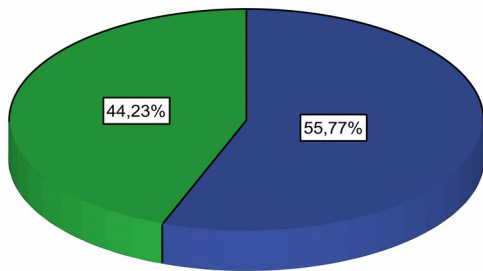


Tasas de derivación por mil TAES según CENTRO DE SALUD

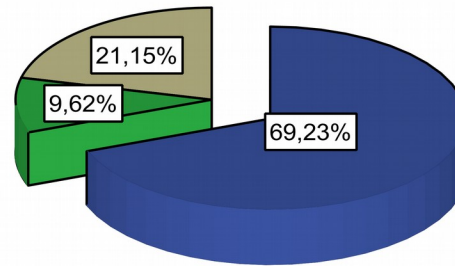
profesional



Tasas de derivación por mil TAES según PROFESIONAL

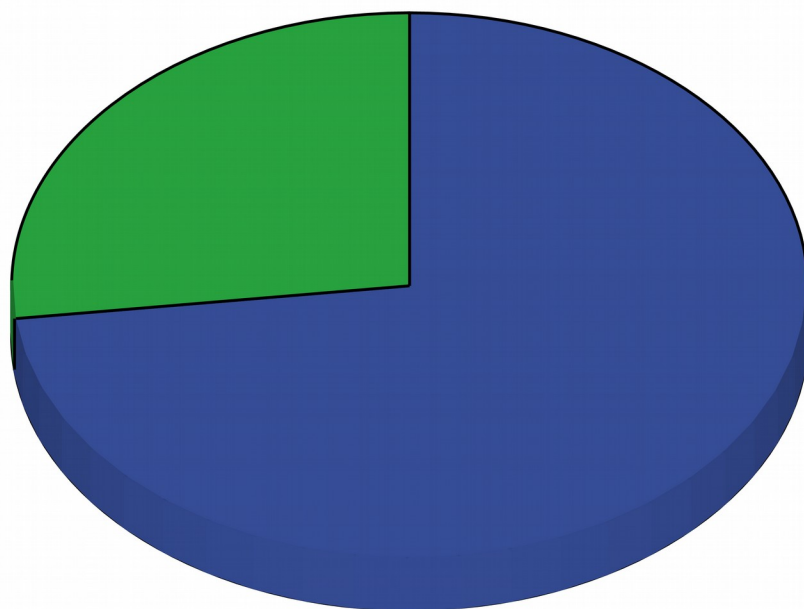


Anamnesis



Exploración

Cumplimentación del documento de derivación



Cumplimentación completa del documento de derivación

conclusiones



auditoría de las derivaciones a las
consultas de aparato locomotor

conclusiones (I)

1. El número de consultas programadas se adecua al de derivaciones desde AP; en cambio, más del 70% de los pacientes superaron el plazo de garantía de espera.
2. No parece prudente disminuir la programación de consultas, pues se volvería a producir el colapso que motivó el incumplimiento casi sistemático del Decreto 96/2004.

conclusiones (II)

3. La tasa de derivación a la consulta de AL es superior a la encontrada en otros estudios, detectándose una amplia variabilidad que no parece explicarse por las características sociosanitarias o el número de TIS o TAES.

conclusiones (II)

4. La información proporcionada en el documento de derivación suele ser escasa, incumpliendo en la mayoría de las ocasiones lo prescrito en el protocolo de derivación.

5. La capacidad resolutive de la consulta de AL es alta no suponiendo habitualmente un impedimento para la atención de los procesos subsidiarios de cirugía.



auditoría de las derivaciones a
las consultas de
aparato locomotor de un
hospital comarcal

inspección provincial de
servicios sanitarios de jaén